

# 《宝鸡市陈仓区国土空间总体规划 2026 年度动态维护方案》（公示稿）

依据《中共中央 国务院关于建立国土空间规划体系并监督实施的若干意见》（中发〔2019〕18号）等文件要求，落实《中共陕西省委关于制定国民经济和社会发展第十五个五年规划的建议》的各项目标任务，结合《陕西省自然资源厅关于支撑“十五五”高质量发展动态调整完善国土空间规划的通知》（陕自然资发〔2026〕212号），按照《陕西省国土空间总体规划 2026 年度动态调整完善工作技术指南（试行，第三版）》，衔接国土空间规划年度体检报告主要结论，我区严格按照部、省、市工作部署，编制完成《宝鸡市陈仓区国土空间总体规划 2026 年度动态维护方案》。现将方案核心内容予以公示，诚邀社会各界提出宝贵意见和建议。

## 一、维护内容

### （一）永久基本农田

根据永久基本农田核实处置成果，永久基本农田面积为 31130.77 公顷（46.70 万亩）。纳入重大项目占用补划方案后永久基本农田基数为 31130.79 公顷（46.70 万亩）。为保障宝鸡峡灌区现代化改造工程（含渠改洞工程）、宝鸡北过境高速公路项目和钓渭至礄溪高速公路项目、S222 陈仓县功至新街公路改扩建工程、S312 岐山枣林至凤翔虢王（凤翔段）、陇海铁路西安局管段改造工程等省级及以上重大项目顺利实施对项目涉及的永久基本农田进行调整。

严格按照永久基本农田“数量不减少、质量有提升、布局更

优化”的原则，在不突破保护任务总量的前提下，对永久基本农田进行局部正向优化。调整后永久基本农田总面积增加，空间矛盾有效缓解，农业空间格局更加合理。

## （二）生态保护红线

本次动态维护工作，不调整已划定的生态保护红线。

## （三）城镇开发边界

结合国土空间规划体检评估及城市发展趋势，以优化城镇发展格局、增强城镇集聚动能为目标，在符合正向优化的前提下，以保障“十五五”规划重点建设项目需求为主导，并衔接建设用地审批范围、城镇建设用地使用权属、比例尺精度、地形差异等对城镇开发边界空间布局进行优化；维护后城镇开发边界总规模未突破上位规划 11454.46 公顷的刚性约束，城镇开发边界扩展倍数未增加，维持在 1.45；维护后实现布局更集聚、利用更集约，有力支撑产业空间落地。

## （四）城市重要控制线

《宝鸡市陈仓区国土空间总体规划（2021-2035年）》中划定城市绿线 56.06 公顷，城市蓝线 2361.39 公顷，城市紫线 0.15 公顷，城市黄线 35.02 公顷。

城市绿线、城市紫线和城市黄线此次不涉及调整，城市蓝线因衔接水利部门成果，纳入了千河、雍峪河、陕西千渭之会国家级湿地自然公园、同峪河等河流，调整后城市蓝线面积为 2860.56 公顷。

## （五）历史文化保护线和洪涝风险控制线

本次动态维护不涉及历史文化保护线和洪涝风险控制线调

整。

### （六）中心城区

基于年度城市体检评估成果，保障“十五五”规划的产业、交通、民生等重点建设项目落地需求，通过优化布局提升重要基础设施、公共服务设施、应急避难设施、公共卫生应急设施、交通运输设施服务供给能力。

### （七）规划分区

以主体功能定位为基础，根据国家战略调整、经济社会发展新需求、重大项目实施或规划实施评估结论等，结合三条控制线、中心城区用地布局等正向优化，同步对原规划确定的用途分区进行调整。结合规划分区动态调整的条件进行“布局更完善”的动态调整。

### （八）增补重点建设项目清单

立足陈仓区发展战略，衔接“十五五”规划及各专项规划部署，保障“十五五”重大项目用地需求。重点聚焦交通、水利、能源资源、信息通信、公益性殡葬服务、综合防灾减灾等重要领域，采取“精准落位+示意上图+增补清单”相结合的管控方式，为重点项目提供空间保障，确保重点项目应保尽保、高效落地、有序实施。

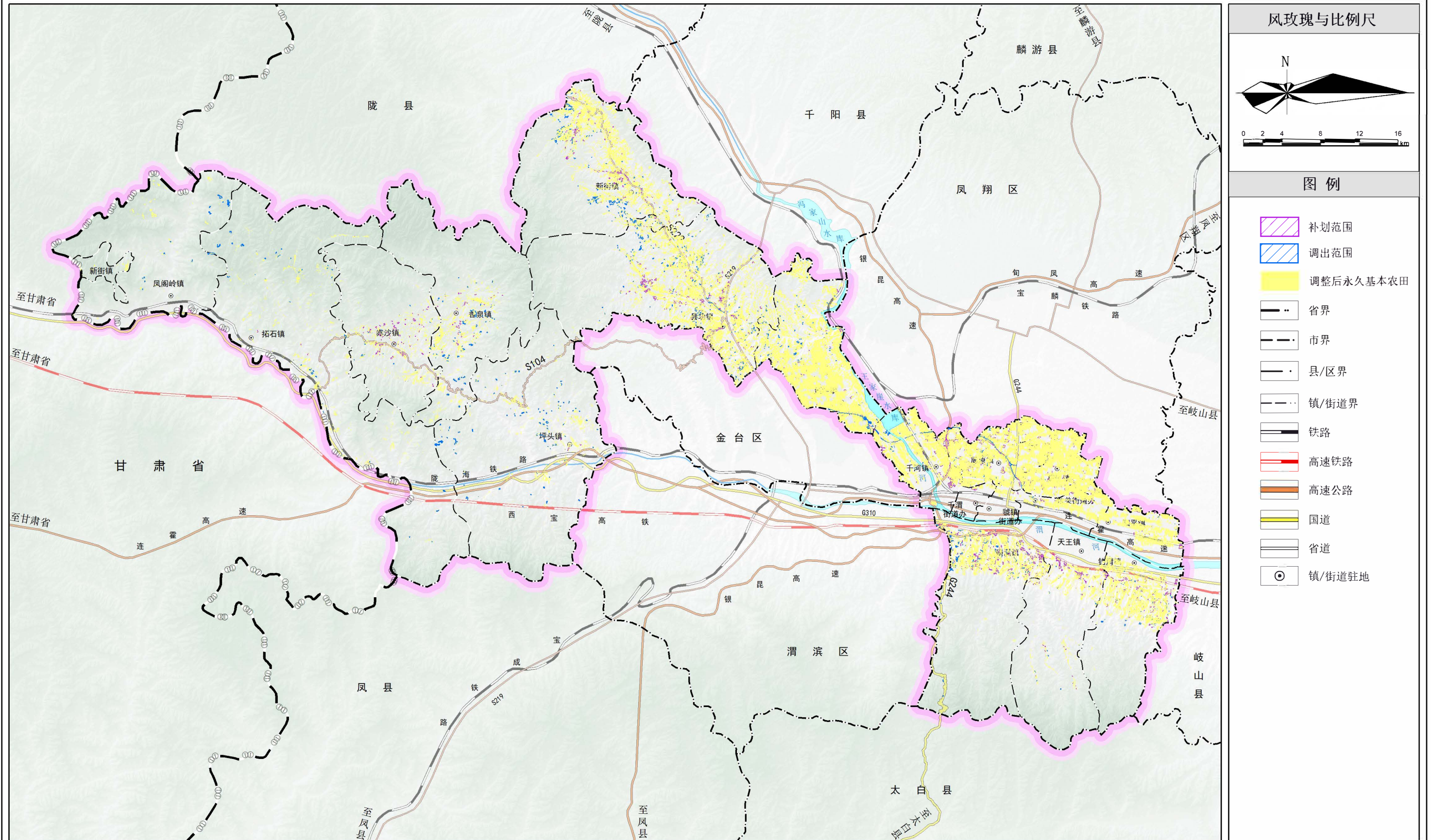
## 二、维护成效

通过优化城镇与用地布局、统筹跨区域空间协同，调整工农用地配比、锚定工业强区发展导向，有效提升区域综合竞争力；严守三区三线管控、统筹三生空间布局，夯实耕地与生态安全底线，推动城乡协调融合；严控新增建设用地、引导产业集聚入园，

盘活低效存量用地资源，提升土地集约利用效能；持续完善公共配套与绿地系统，补齐山区民生基建短板，切实改善人居宜居品质；立足双碳目标优化产业与能源空间布局，预留新能源项目落地空间，助力区域绿色低碳转型；精准落地重点产业项目、优化职住空间配比，推动产业提质升级，充分释放存量空间内生发展潜力。

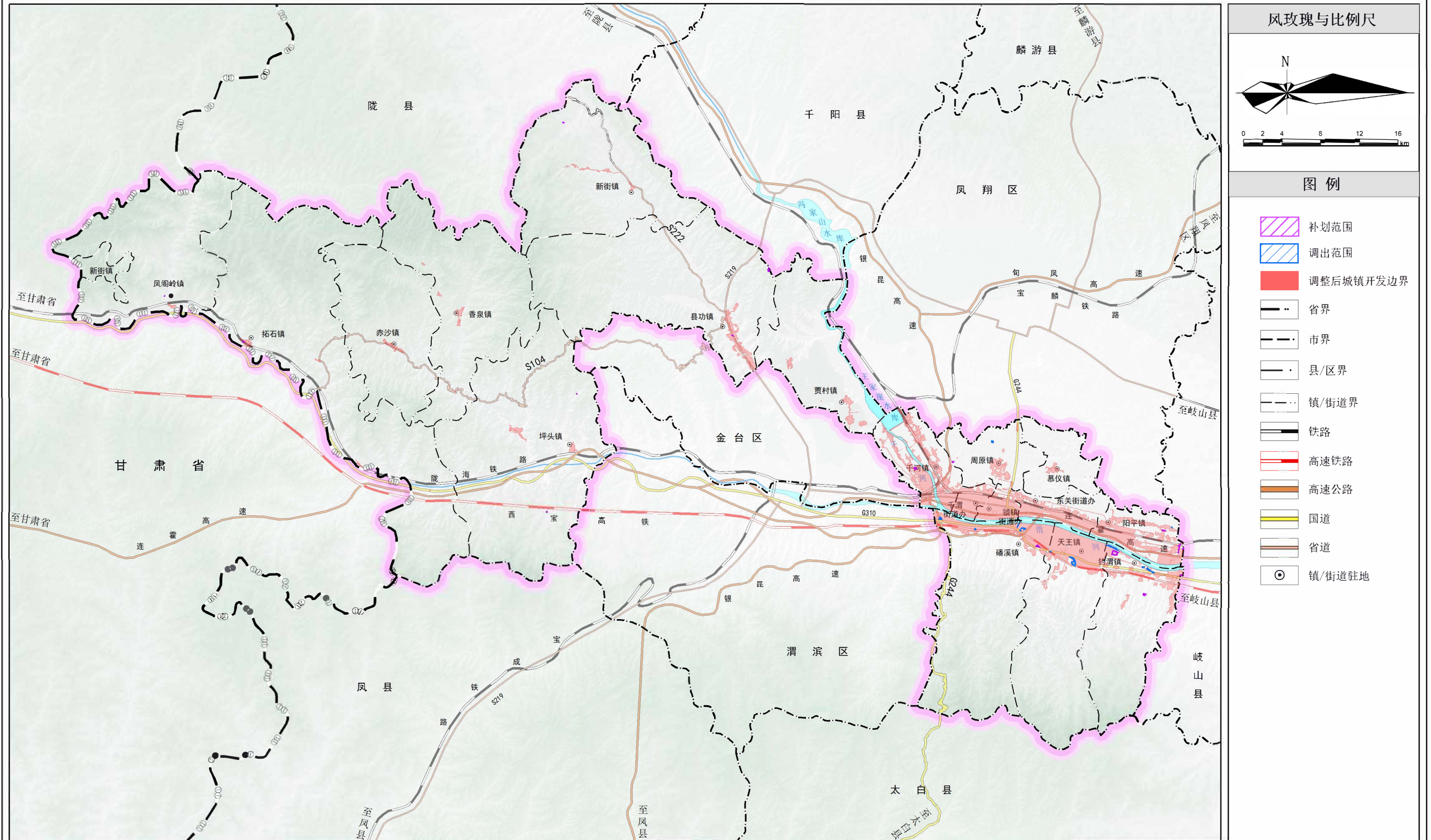
# 宝鸡市陈仓区国土空间总体规划2026年度动态维护方案

## 01 永久基本农田正向优化图



# 宝鸡市陈仓区国土空间总体规划2026年度动态维护方案

## 02 城镇开发边界正向优化图



# 宝鸡市陈仓区国土空间总体规划2026年度动态维护方案

## 03 国土空间规划分区优化调整图

